



 **PM DIDOT**
LE CARDAN FRANÇAIS

Boitiers agricoles

HISTORIQUE PM-DIDOT

Fondée en 1987 par Pierre-Louis MARIE, l'entreprise PM-DIDOT, basée à Villers-Bocage en Normandie, est spécialisée dans la fourniture de cardan agricole.

Depuis 1989, PM-DIDOT est associé avec un comptoir d'importation Hohing, situé à Hong-Kong, qui réalise un sourcing permanent visant à proposer les meilleurs produits en termes de rapport qualité / prix. Hohing, par une veille active, est également force de proposition pour l'importation de nouveaux produits manufacturés à la demande de notre clientèle.

Spécialiste reconnu et historique de la pièce de cardan agricole, PM-DIDOT connaît une nouvelle phase de développement en janvier 2017 avec sa reprise par Frédéric JOUINI.

Issu du monde de l'industrie automobile, Frédéric JOUINI, avec l'aide incontournable des 3 salariés historiques de la société et le soutien financier de la Région Normandie (350 000 euros d'aide), apporte de nombreux changements visant à un développement fort de l'entreprise :

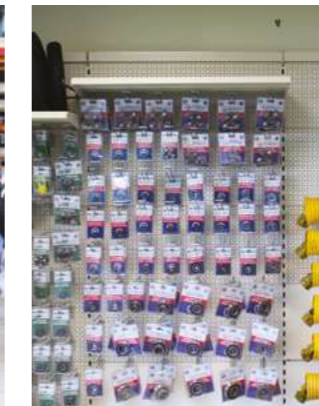
- Une amélioration du process qualité, matérialisé par un résultat probant avec moins de 1% du chiffre d'affaire en coût qualité.
- Nouveau développement pour la gamme PM-DIDOT en 2018 et 2019 avec notamment des cardans pour les fortes puissances et une gamme complète de limiteurs à cames pour les herses rotatives.
- Le développement d'une nouvelle marque de roulements et de paliers propre à l'entreprise : AT CAMP, avec notamment la possibilité de disposer de ces produits sous blister et non plus seulement en vrac.

- PM-DIDOT devient en 2017 et 2018 distributeur officiel des marques Bondioli et Comer.
- Un travail auprès des constructeurs de machines agricoles français qui peuvent faire appel au bureau d'étude de l'entreprise pour la réalisation de pièces sur plan spécifiques à leur matériel. Ces mêmes constructeurs peuvent aussi avoir recourt à des cardans et des pièces de cardans PM-DIDOT en première monte.
- Le développement de marchés de niche. Pour exemple, PM DIDOT est désormais le leader français de la fourniture de pneumatiques pour sulky.



Les chantiers 2019 ont été nombreux et comptent notamment :

- Le lancement de la marque PM-DIDOT « Le Cardan Français »
- Un renforcement du sourcing en Asie avec Hohing pour travailler avec les meilleures usines
- Une mise en valeur du savoir-faire français par la réalisation de toutes les étapes de finalisation et de l'assemblage des produits en France
- Le développement du bureau d'étude pour proposer de nouveaux produits et de nouvelles gammes
- Une plateforme logistique à Villers-Bocage en Normandie, au bord de l'autoroute A84 permettant de gérer et d'expédier les produits commandés en temps record.
- La constitution d'un stock de produits important d'une valeur de plus d'1 millions d'euros permettant des livraisons sous 24 à 72h.



PM-DIDOT AUJOURD'HUI

PM-DIDOT se caractérise aujourd'hui par sa volonté de proposer aux constructeurs de machines agricoles et aux enseignes fournissant les pièces détachées agricoles des gammes complètes de produits, réparties dans ces grandes familles :

- Transmission et pièces de transmissions agricoles
- Boîtiers renvoie d'angle et réducteurs agricoles
- Flexibles et raccords hydrauliques
- Croisillons de pont et 4x4
- Chaînes à rouleaux
- Roulements et paliers
- Pneumatiques et chambres à air de Fenaison
- Equin





BESOINS DE PRODUITS HORS CATALOGUE ?

Contactez-nous au :

02 31 25 40 07
contact@pm-didot.fr

DES LIVRAISONS DANS TOUTE LA FRANCE

DIRECTION :
02 31 25 40 07
fjouini@pm-didot.fr

COMPTABILITÉ
02 31 25 40 07
ccabouret@pm-didot.fr

SAV :
02 31 25 40 07
cgasson@pm-didot.fr

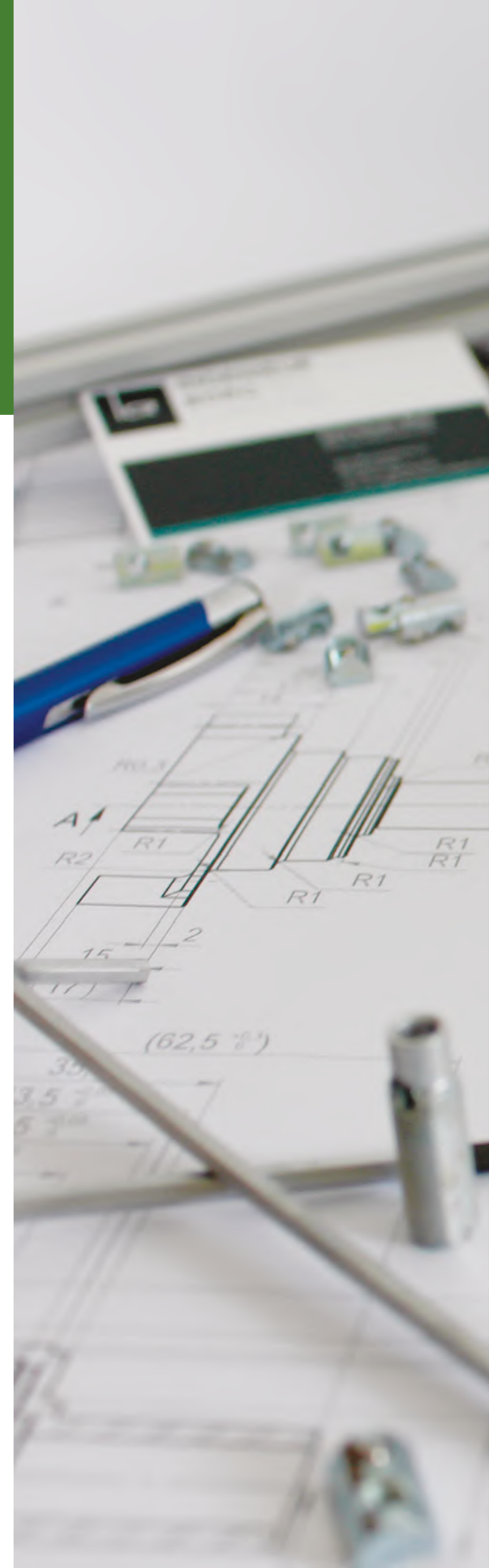
Commercial
02 31 25 40 07
cgasson@pm-didot.fr



Vous souhaitez accéder à nos tarifs ?

Rendez-vous sur notre site internet www.pm-didot.fr, puis cliquez sur le lien

ouverture d'un compte professionnel et remplissez le formulaire. À très vite.



PM DIDOT

RÉALISATION DE PIÈCES SUR-MESURE POUR VOS BESOINS

Développement en
bureau d'études

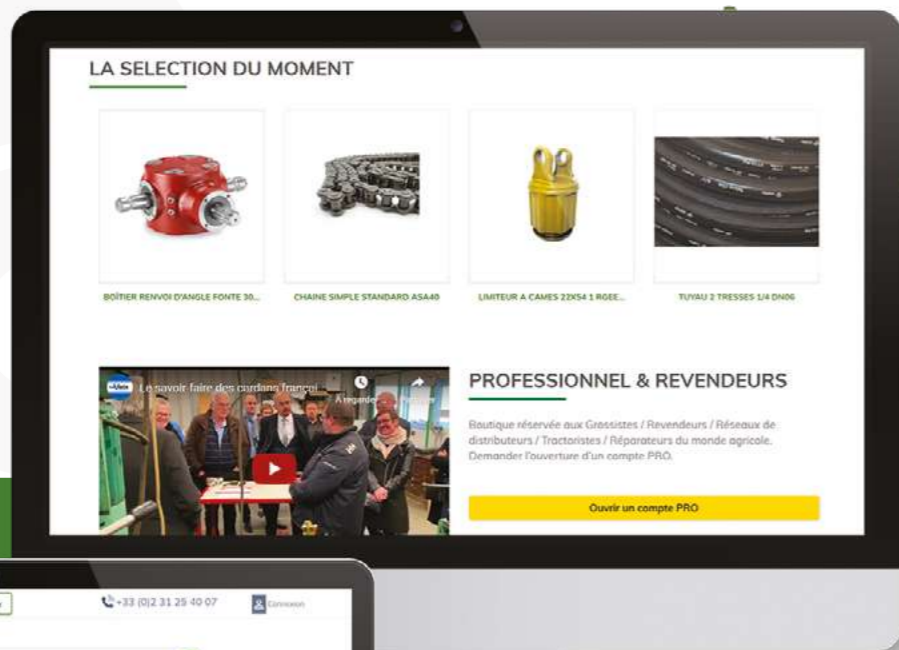
Sourcing
pour fabrication

Suivi
qualité

Organisation
logistique

RENDEZ-VOUS SUR NOTRE SITE :

www.pm-didot.fr



BOÎTIER AGRICOLE



Standars carter aluminium p76

Standars carter fonte p77

Broyeur p79

Applications variées p81

Multiplicateurs pour pompes hydrauliques p86



BOÎTIERS RENVOIS D'ANGLE BONDIOLI & PAVESI

Standards carter aluminium

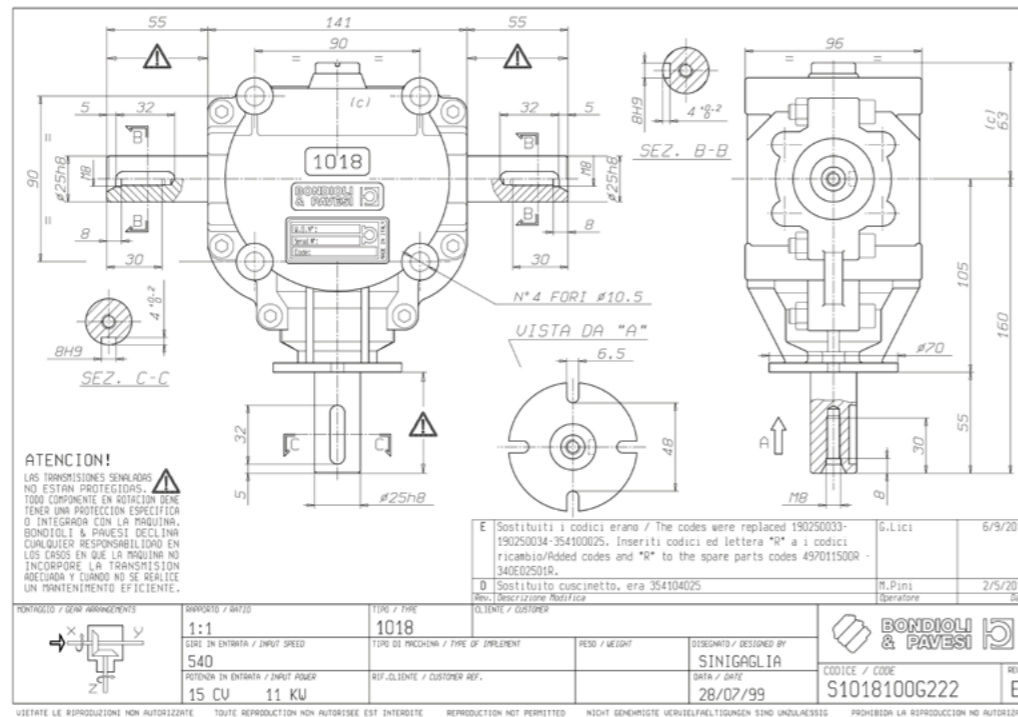


BOÎTIER BONDIOLI & PAVESI TYPE 1018 :

- Boîtier renvoi d'angle alu 15 ch.
Rapp. 1 : 1 D25
- Rapport : 1 : 1
- Puissance transmissible à 540 tr/min entrée = 15 ch.
- Entrée Z : arbre lisse diam 25 mm rainure de clavette 8 mm
- 2 Sorties X et Y axe traversant : arbre lisse diam 25 mm rainure de clavette 8 mm
- Montage G (voir schéma sur plan ci-joint)
- Livré sans huile : SAE-90 EP ou ISO VG 150 EP préconisée (0,3 L)
- Poids net du boîtier = 4 kg

N/Code : S1018100G222

Délai : Disponible sauf vente



BOÎTIERS RENVOIS D'ANGLE BONDIOLI & PAVESI

Standards carter fonte

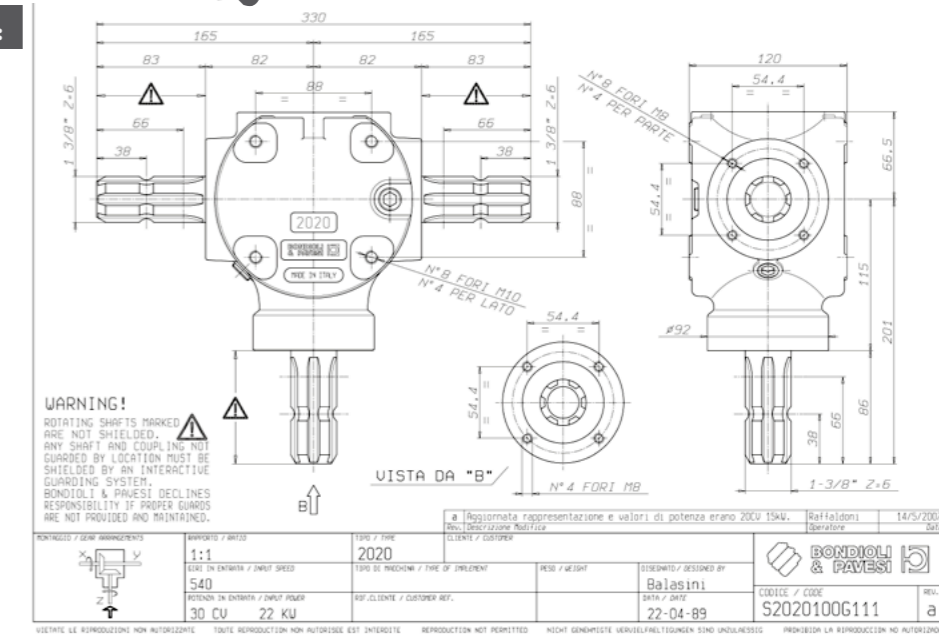


BOÎTIER BONDIOLI & PAVESI TYPE 2020 :

- Boîtier renvoi d'angle fonte 30 ch.
Rapp. 1 : 1 - 1"3/8Z6
- Rapport : 1 : 1
- Puissance transmissible à 540 tr/min en entrée = 30 ch.
- Entrée Z : 1"3/8 Z6
- 2 sorties X et Y axe traversant : 1"3/8 Z6
- Montage G (voir schéma sur plan ci-joint)
- Livré sans huile : SAE-90 EP ou ISO VG 150 EP préconisée (0,6 L)
- Poids net du boîtier = 11,49 kg

N/Code : S2020100G111

Délai : Disponible sauf vente

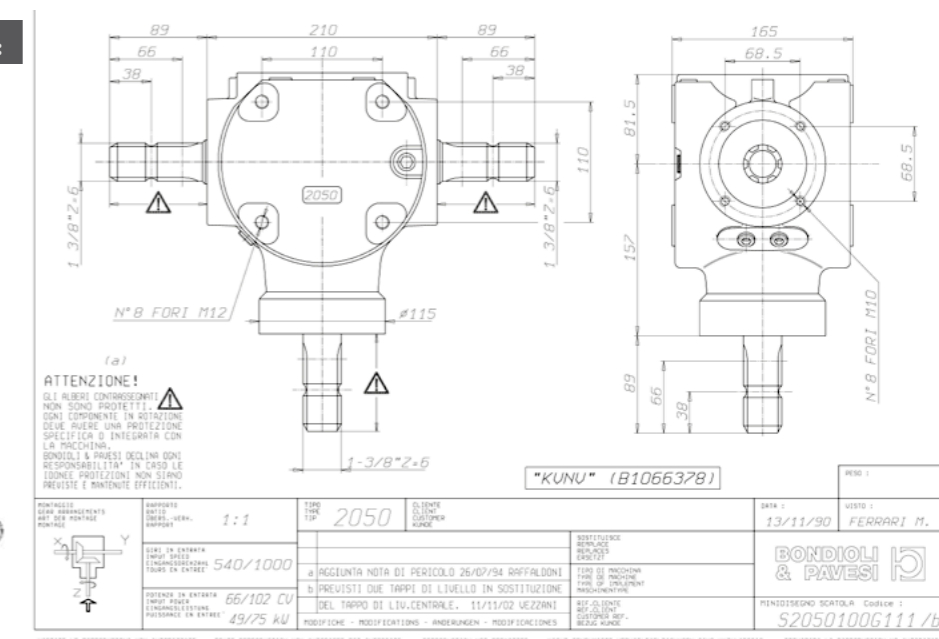


BOÎTIER BONDIOLI & PAVESI TYPE 2050 :

- Boîtier renvoi d'angle fonte 66 ch.
Rapp. 1 : 1 - 1"3/8Z6
- Rapport : 1 : 1
- Puissance transmissible à 540 tr/min en entrée = 66 ch.
- Entrée Z : arbre 1"3/8 Z6
- 2 sorties X et Y axe traversant : 1"3/8 Z6
- Montage G (voir schéma sur plan ci-joint)
- Livré sans huile : SAE-90 EP ou ISO VG 150 EP préconisée (0,95 L)
- Poids net du boîtier = 22,34 kg

N/Code : S2050100G111

Délai : Disponible sauf vente

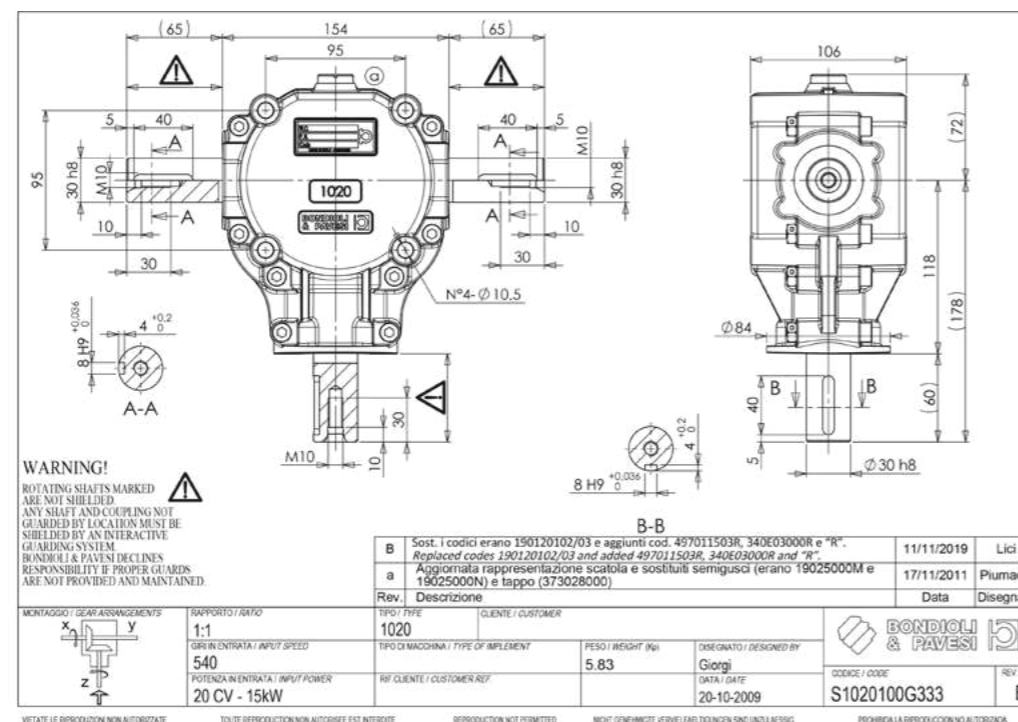


BOÎTIER BONDIOLI & PAVESI TYPE 1020 :

- Boîtier renvoi d'angle alu 20 ch.
Rapp. 1 : 1 D30
- Rapport : 1 : 1
- Puissance transmissible à 540 tr/min en entrée = 20 ch.
- Entrée Z : arbre lisse diam 30 mm rainure de clavette 8 mm
- 2 sorties X et Y axe traversant : arbre lisse diam 30 mm rainure de clavette 8 mm
- Montage G (voir schéma sur plan ci-joint)
- Livré sans huile : SAE-90 EP ou ISO VG 150 EP préconisée (0,6 L)
- Poids net du boîtier = 5,8 kg

N/Code : S1020100G333

Délai : Disponible sauf vente

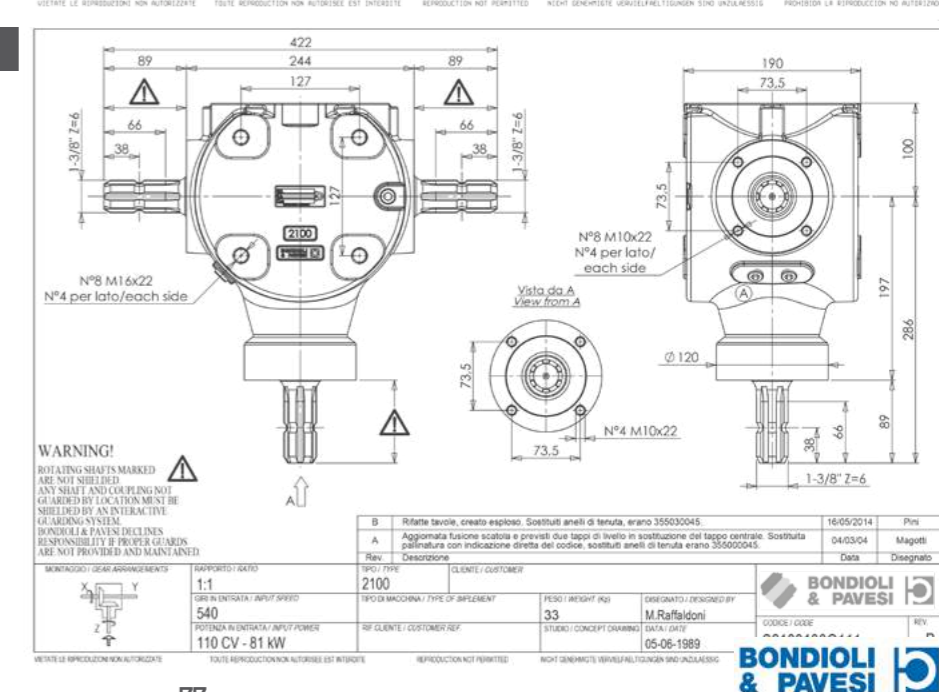


BOÎTIER BONDIOLI & PAVESI TYPE 2100 :

- Boîtier renvoi d'angle fonte 110 ch.
Rapp. 1 : 1 - 1"3/8Z6
- Rapport : 1 : 1
- Puissance transmissible à 540 tr/min en entrée = 110 ch.
- Entrée Z : arbre 1"3/8 Z6
- 2 sorties X et Y axe traversant : 1"3/8 Z6
- Montage G (voir schéma sur plan ci joint)
- Livré sans huile : SAE-90 EP ou ISO VG 150 EP préconisée (1,7 L)
- Poids net du boîtier = 33 kg

N/Code : S2100100G111

Délai : Disponible sauf vente

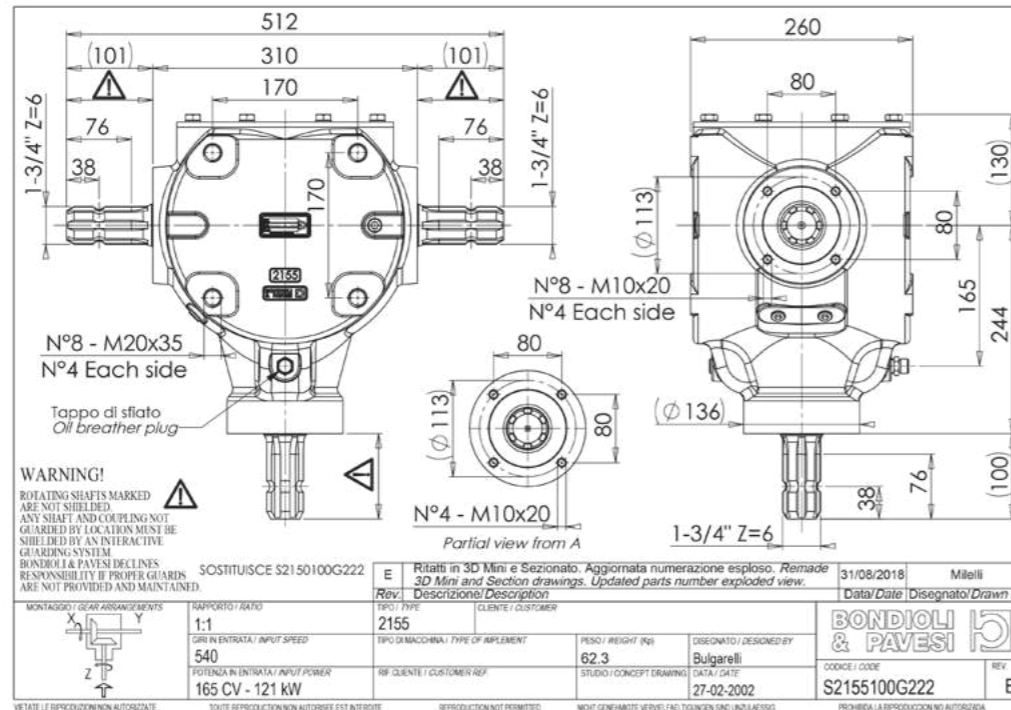




BOÎTIER BONDIOLI & PAVESI TYPE 2155 :

- Boîtier renvoi d'angle fonte 165 ch.
Rapp. 1 : 1 - 1"3/4 Z6
- Rapport : 1 : 1
- Puissance transmissible à 540 tr/min en entrée = 165 ch.
- Puissance transmissible à 1000 tr/min en entrée = 250 ch.
- Entrée Z : arbre 1"3/4 Z6
- 2 sorties X et Y axe traversant : 1"3/4 Z6
- Montage G (voir schéma sur plan ci-joint)
- Livré sans huile : SAE-90 EP ou ISO VG 150 EP préconisée (4L)
- Poids net du boîtier = 61,30 kg

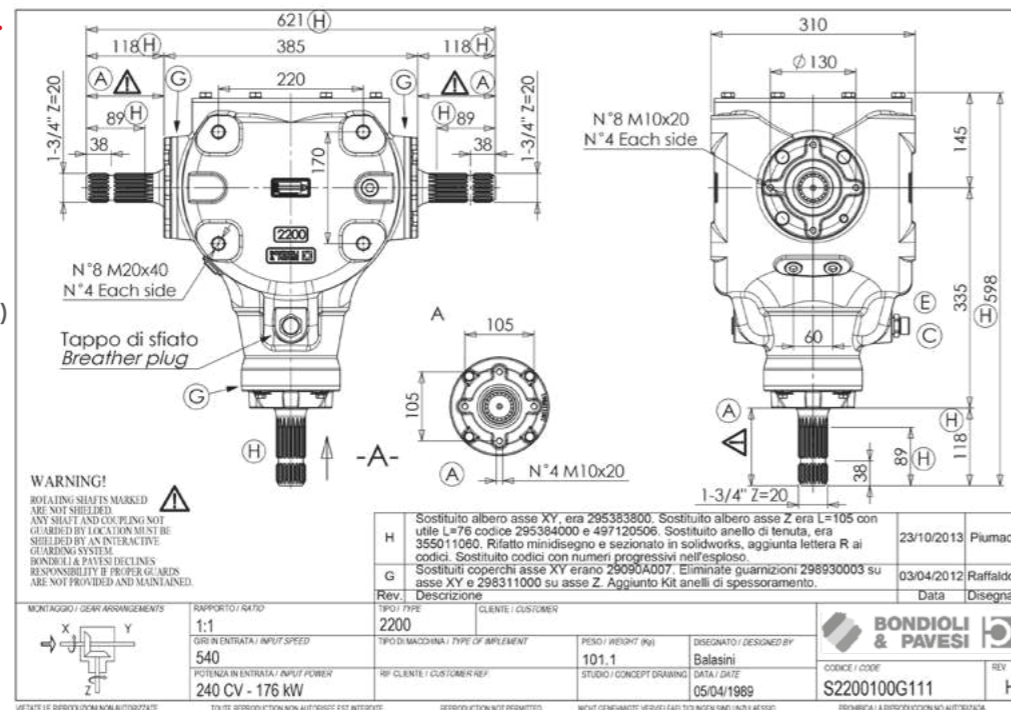
N/Code : S2155100G222
Délai : Disponible sauf vente



BOÎTIER BONDIOLI & PAVESI TYPE 2200 :

- Boîtier renvoi d'angle fonte 240 ch.
Rapp. 1 : 1 - 1"3/4 Z20
- Rapport : 1 : 1
- Puissance transmissible à 540 tr/min en entrée = 240 ch.
- Puissance transmissible à 1000 tr/min en entrée = 360 ch.
- Entrée Z : arbre 1"3/4 Z20
- 2 sorties X et Y axe traversant : 1"3/4 Z20
- Montage G (voir schéma sur plan ci-joint)
- Livré sans huile : SAE-90 EP ou ISO VG 150 EP préconisée (6L)
- Poids net du boîtier = 101,10 kg

N/Code : S2200100G111
Délai : Disponible sauf vente



BOÎTIER BONDIOLI & PAVESI TYPE 3034 :

- Boîtier de broyeur à axe vertical R1: 1.92
- Rapport : 1 : 1.92
- Puissance A 540 TR/MIN 30CV
- Profil arbre d'entre : mâle 1"3/8 Z6
- Profil arbre de sortie : moyeux à souder

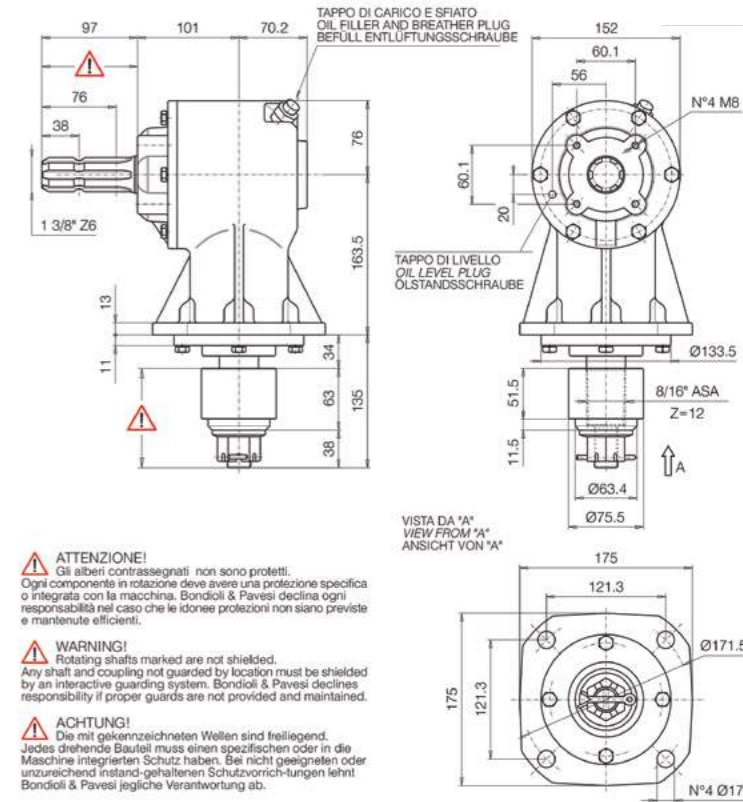
N/Code : Y3034192R2
Délai : Sur demande

- Boîtier de broyeur à axe vertical R1: 2.30
- Rapport : 1 : 2.30
- Puissance A 540 TR/MIN 25CV
- Profil arbre d'entre : mâle 1"3/8 Z6
- Profil arbre de sortie : moyeux à souder

N/Code : Y3034230R2
Délai : Sur demande

- Boîtier de broyeur à axe vertical R1: 1.47
- Rapport : 1 : 1.47
- Puissance A 540 TR/MIN 40CV
- Profil arbre d'entre : mâle 1"3/8 Z6
- Profil arbre de sortie : moyeux à souder

N/Code : Y3034147R2
Délai : Sur demande



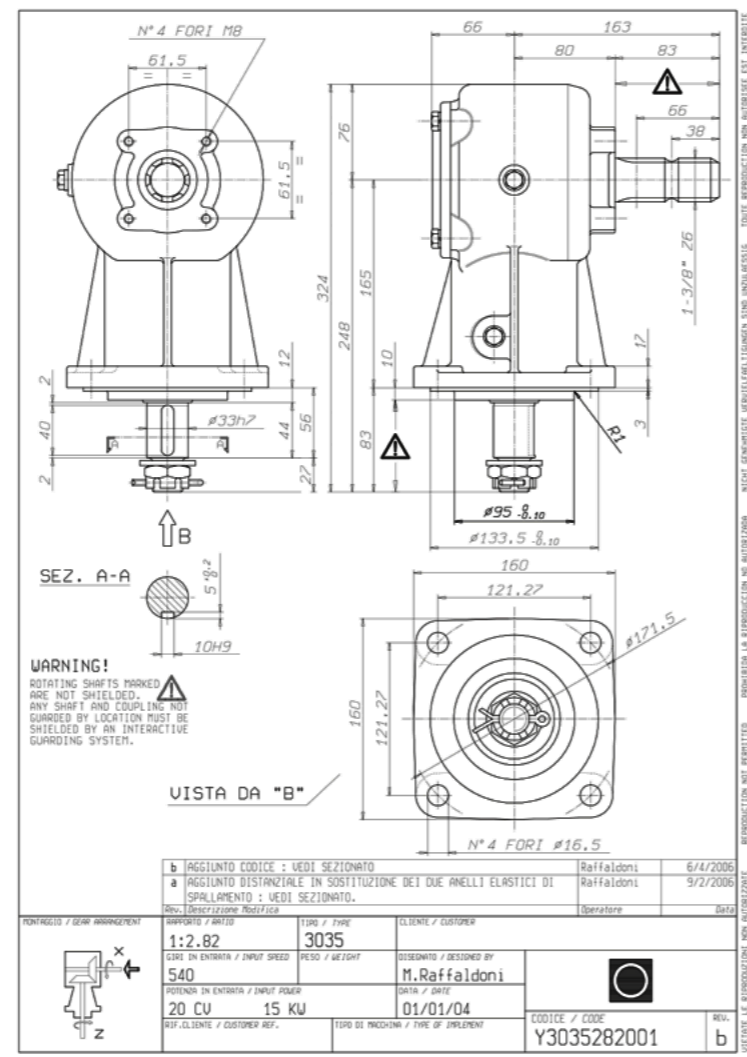
RAPPORTO RATIO ÜBERS.-VERH.	giri/min rpm U/min	INGRESSO INPUT EINGANG		USCITA OUTPUT ASGANG		CODICE SCATOLA GEARBOX CODE GETRIEBE-KODE			
		P CV-HP PS	M Nm inlb	M Nm inlb	giri/min rpm U/min				
MULTIPLICATORE SPEED MULTIPLIER ÜBERSETZUNGS-GETRIEBE									
1:2.30	540	18	25	325	2880	140	1240	1242	Y3034230R2
1:1.92	540	22	30	390	3450	200	1800	1037	Y3034192R2
1:1.47	540	29	40	520	4600	350	3120	794	Y3034147R2

OLIO CONSIGLIATO RECOMMENDED OIL GRADE SAE 90 EP QUANTITÀ OIL INDICATIVA APPROXIMATE OIL QUANTITY MENSURE OIL CA. 1 L 34 ozs PESO INDICATIVO SCATOLA APPROXIMATE WEIGHT GETRIEBEGEWICHT CA. 21 kg 50 lbs

BOÎTIER BONDIOLI & PAVESI TYPE 3035:

- Boîtier de broyeur à axe vertical R1: 2.82
- Rapport : 1 : 2.82
- Puissance A 540 TR/MIN 21CV
- Profil arbre d'entre : mâle 1"3/8 Z6
- Profil arbre de sortie : diamètre 33cl.10

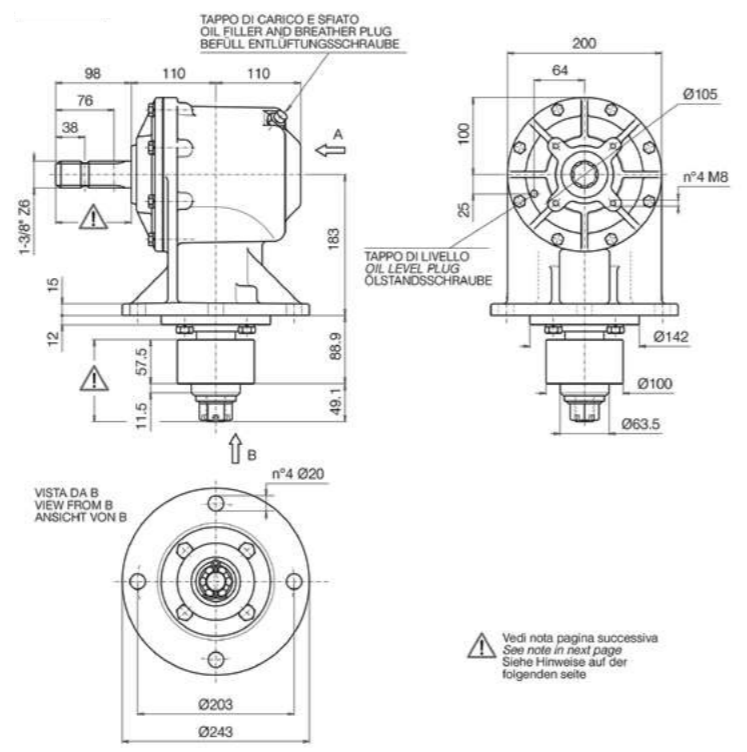
N/Code : Y3035282001
 Délai : Sur demande



BOÎTIER BONDIOLI & PAVESI TYPE 3064 :

- Boîtier de broyeur à axe vertical R1.46
- Rapport : 1 : 1.46
- Puissance A 540 TR/MIN 75CV
- Profil arbre d'entre : mâle 1"3/8 Z6
- Profil arbre de sortie : diamètre 33cl.10

N/Code : Y3064146R1
 Délai : Sur demande



- Boîtier de broyeur à axe vertical R1.93
- Rapport : 1 : 1.93
- Puissance A 540 TR/MIN 64CV
- Profil arbre d'entre : mâle 1"3/8 Z6
- Profil arbre de sortie : moyeux à souder

N/Code : Y3064193R1
 Délai : Sur demande

IMPIEGIO USE ANWENDUNG	RAPPORTO RATIO ÜBERS.- VERH.	INGRESSO INPUT EINGANG				USCITA OUTPUT ASGANG				CODICE RAPPORTO RATIO CODE BESTELL- KODE
		giri/min rpm U/min	P kW	M CV-HP PS	M Nm	M inlb	M Nm	M inlb	giri/min rpm U/min	
MOLTIPLICATORE SPEED MULTIPLIER ÜBERSETZUNGS- GETRIEBE	1:1.93	540	48	65	849	7518	440	3896	1042	193
	1:1.46	540	55	75	973	8615	666	5901	788	146
	1:1.21	540	55	75	973	8615	804	7120	653	121
RIDUTTORE SPEED REDUCER UNTERSETZUNGS- GETRIEBE	1:1	1000	81	110	773	6851	773	6851	1000	100
	1.21:1	1000	92	125	879	7782	1071	9490	826	082

BOÎTIERS À ARBRES PARALLÈLES BIMA

pour applications variées

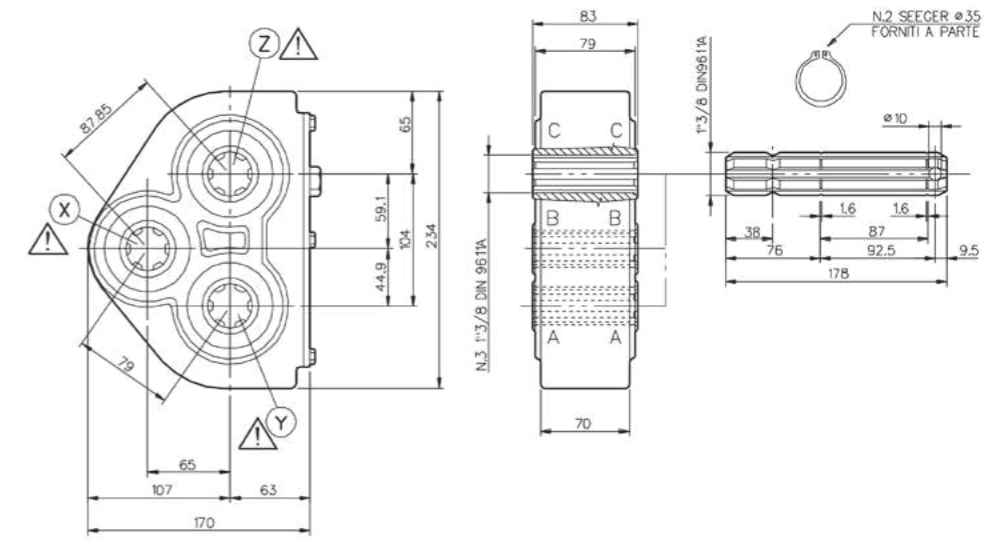


BOÎTIER BIMA TYPE IMR1 :

- Très polyvalent : Multiplicateur Réducteur / inverseur / non-inverseur
- Rapport : 2 :1 ; 1 :1 ou 1 :2
- Vitesse de rotation 540 tr ou 1000 tr/min
- Puissance transmissible = 20 - 35 ch.
- Entrée ou sortie Z : arbre femelle 1"3/8 Z6 (540 tr)
- Entrée ou sortie Y : arbre femelle 1"3/8 Z6 (540 tr) sens de rotation inversé avec Z
- Entrée ou sortie X : arbre femelle 1"3/8 Z6 (1080 tr) sens de rotation identique à Z (inversé à Y)
- Livré avec 1 arbre mâle 1"3/8 Z6 que vous pouvez mettre sur l'un des 3 axes creux
- Livré rempli de graisse type EP 0 0,3 kg
- Poids net du boîtier = 11 kg

N/Code : ZBM6011.002.020
 Délai : Disponible sauf vente

BIMA BONDOLI & PAVESI
 GRELLI ROTARY TEDDERS
 GIROANDAINEURS
 KREISELHEUER
IMR 1
 12.05.06



RIEMPIMENTO CON GRASSO EP 0

RAPPORTO RATIO VERHÄLTNIS	ENTRATA INPUT ENTREE EINGANG				USCITA OUTPUT SORTIE AUSGANG			MONTAGGIO ARRANGEMENT MONTAGE	ENTRATA INPUT ENTREE EINGANG	CODICE CODE CODE BESTELLNUMMER
	N giri rpm 1/min	POTENZA POWER PUISSANCE LEISTUNG CV	COPPIA TORQUE COUPLE DREHM N · m	MONTAGGIO ARRANGEMENT MONTAGE	COPPIA TORQUE COUPLE DREHM N · m	N giri rpm 1/min	U/min			
2:1	540	20	14.7	265	480	270	X	X	6011.002.020	
	1000	35	25.7	250	495	500				

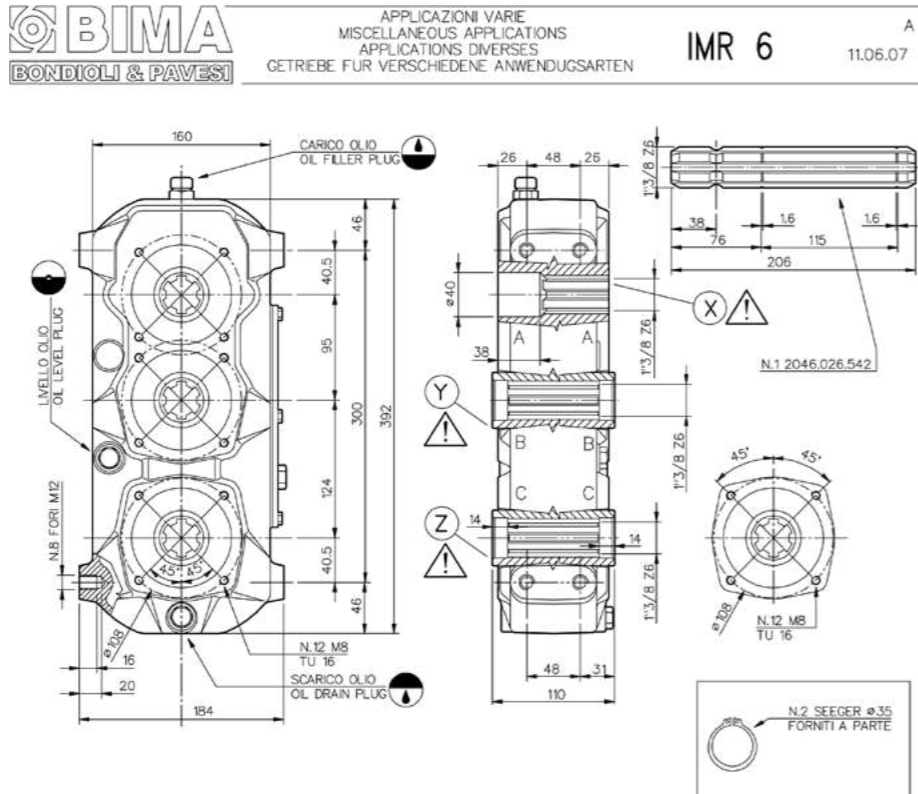
Peso indicativo Approximate weight Poids indicatif Gewicht ca. Kg. 11
 Olio consigliato Recommended oil grade Huile préconisée Empfohlenes Öl EP 0 Kg.0,3
 Materiali Materials Matériaux Werkstoff
 Scatola Case Boite Gehäuse G 25
 Alberi Shafts Arbres Wellen 20MnCr5
 Ingranaggi Gears Engragings Verzahnung 20MnCr5
 Cuscinetti Bearings Roulements Nadelager
 A B C D E
 6008 6008 6008

BIMA si riserva di apportare modifiche senza preavviso. BIMA reserves the right to change specifications without notice. BIMA se réserve le droit de modifier ses modèles sans aucun préavis. BIMA behält sich technische Änderungen vor ohne Mitteilung. BIMA Via F. Cosoroti n.7 Reggio E. 42100 ITALY Tel. 0522 - 511300 Telefax 0522 - 513295 E-Mail bimo@simait.it BIMA ©COPYRIGHT 7/89

BOÎTIER BIMA TYPE IMR 6 :

- **Très polyvalent : Multiplicateur Réducteur / inverseur / Non-inverseur**
- Rapport : 2 :1 ; 1 :1 ou 1 :2
- Vitesse de rotation 540 tr ou 1000 tr/min
- Puissance transmissible = 60 ch.
- Entrée ou sortie Z : arbre femelle 1»3/8 Z6 (540 tr)
- Entrée ou sortie Y : arbre femelle 1»3/8 Z6 (540 tr) sens de rotation inversé avec Z
- Entrée ou sortie X : arbre femelle 1»3/8 Z6 (1080 tr) sens de rotation identique à Z (inversé à Y)
- Livré avec 1 arbre mâle 1»3/8 Z6 que vous pouvez mettre sur l'un des 3 axes creux
- Livré sans huile : SAE-90 EP préconisée 0,9 L
- Poids net à vide du boîtier = 25,80 kg

N/Code : ZBM6046.316.020
Délai : Disponible sauf vente



ATTENZIONE ! WARNING ! ATTENTION ! ACHTUNG !
 GLI ALBERI CONTRASSEGNA TI NON SONO PROTETTI/ON COMPONENTE IN ROTAZIONE DEVE AVERE UNA PROTEZIONE SPECIFICA O INTEGRATA CON LA MACCHINA. BIMA DECLINA OGNI RESPONSABILITÀ IN CASO LE DONNE PROTEZIONI NON SONO PREVISTE. ROTATING SHAFTS MARKED ARE NOT SHIELDED/ANY SHAF T AND COUPLING NOT GUARDED BY LOCATION MUST BE SHIELDED BY AN INTERACTIVE GUARDING SYSTEM/BIMA DECLINES RESPONSIBILITY IF PROPER GUARDS ARE NOT PROVIDED AND MAINTAINED. DIE MIT GEKENNZEICHNETEN WELLEN SIND FREILEGENDES DREHENDE BAUTEIL MUSS EINEN SPEZIFISCHEN BEI NICHT GEEIGNETEN O UNZUREICHEND INSTANDGEHALTENEN SCHUTZVORRICHTUNGEN LEHNT BIMA JEGLICHE VERANTWORTUNG AB LES ARBRES REPÉRÉS PAR SONT SANS PROTECTEUR/CHAQUE COMPOSANT EN ROTATION DOIT ÊTRE OBLIGATOIREMENT PROTÉGÉ PAR UN BIL SPÉCIFIQUE/BIMA DECLINE TOUTE RESPONSABILITÉ CONTRE TOUTE NÉGLIGENCE.

RAPPORTO RATIO RAPPOR T VERHÄLTNIS	ENTRATA INPUT ENTREE EINGANG		POTENZA POWER PUSSANCE LEISTUNG		COPPIA TORQUE COUPLE DREHM.		MONTAGGIO ARRANGEMENT MONTAGE MONTAGE	ENTRATA INPUT ENTREE EINGANG	CODICE CODE CODE BESTELLNUMMER
	N giri T/min	rpm U/min	CV	kW	N · m	N · m			
1:2	540		60	44	780	380		Z	6046.316.020
2:1	1000				422	818		X	
Z/Y = 1:1									

Peso indicativo Approximate weight Poids indicatif Gewicht ca	Olio consigliato Recommended oil grade Huile préconisée Empfohlenes Öl	Materiali Materials Matériaux Werkstoff			Cuscinetti Bearings Roulement Nadelager				
		Scatola Case Boite Gehäuse	Alberi Shafts Arbres Wellen	Ingranaggi Gears Engrenages Verzahnung	A	B	C	D	E
KG. 25,80	SAE 90 EP 0,8 LT	G 25	20MnCr5	20MnCr5	6210	6210	6210		

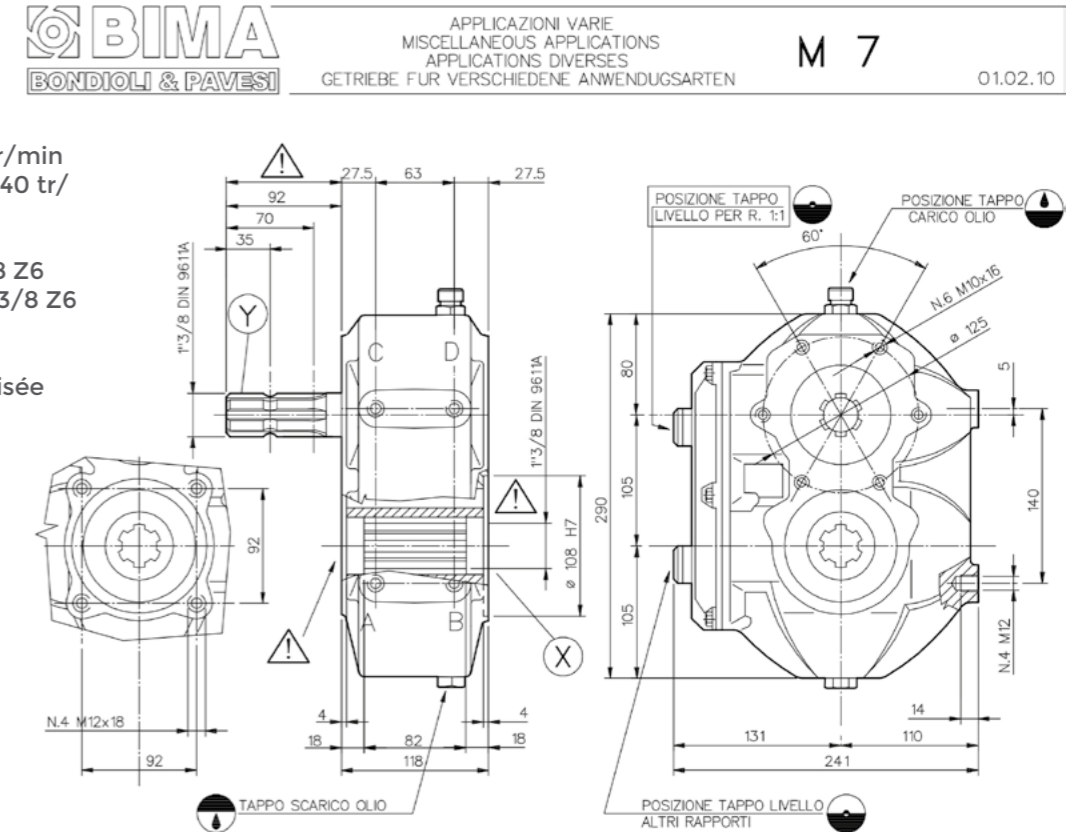
BIMA si riserva di apportare modifiche senza preavviso. BIMA reserve the right to change specifications without notice. BIMA se réserve le droit de modifier ses modèles sans aucun préavis. BIMA behält sich technische Änderungen vor ohne Mitteilung. BIMA Via F. Casorati n.7 Reggio E. 42100 ITALY Tel. 0522 – 511300 Telefax 0522 – 513295 E-Mail info@bima-riduttori.com BIMA@COPYRIGHT 7/89



BOÎTIER BIMA TYPE M7 :

- **Inverseur**
- Rapport : 1 :1
- Vitesse de rotation 540 tr ou 1000 tr/min
- Puissance transmissible = 70 ch. à 540 tr/min / 98ch. à 1000 tr/min
- Entrée ou sortie Y : arbre mâle 1»3/8 Z6
- Entrée ou sortie X : arbre femelle 1»3/8 Z6 (sens de rotation inversé à Y)
- Livré sans huile : SAE-90 EP préconisée (2,5 L)
- Poids net à vide du boîtier = 23 kg

N/Code : ZBM6005.340.010
Délai : Disponible sauf vente



ATTENZIONE ! WARNING ! ATTENTION ! ACHTUNG !
 GLI ALBERI CONTRASSEGNA TI NON SONO PROTETTI/ON COMPONENTE IN ROTAZIONE DEVE AVERE UNA PROTEZIONE SPECIFICA O INTEGRATA CON LA MACCHINA. BIMA DECLINA OGNI RESPONSABILITÀ IN CASO LE DONNE PROTEZIONI NON SONO PREVISTE. ROTATING SHAFTS MARKED ARE NOT SHIELDED/ANY SHAF T AND COUPLING NOT GUARDED BY LOCATION MUST BE SHIELDED BY AN INTERACTIVE GUARDING SYSTEM/BIMA DECLINES RESPONSIBILITY IF PROPER GUARDS ARE NOT PROVIDED AND MAINTAINED. DIE MIT GEKENNZEICHNETEN WELLEN SIND FREILEGENDES DREHENDE BAUTEIL MUSS EINEN SPEZIFISCHEN BEI NICHT GEEIGNETEN O UNZUREICHEND INSTANDGEHALTENEN SCHUTZVORRICHTUNGEN LEHNT BIMA JEGLICHE VERANTWORTUNG AB LES ARBRES REPÉRÉS PAR SONT SANS PROTECTEUR/CHAQUE COMPOSANT EN ROTATION DOIT ÊTRE OBLIGATOIREMENT PROTÉGÉ PAR UN BIL SPÉCIFIQUE/BIMA DECLINE TOUTE RESPONSABILITÉ CONTRE TOUTE NÉGLIGENCE.

RAPPORTO RATIO RAPPOR T VERHÄLTNIS	ENTRATA INPUT ENTREE EINGANG		POTENZA POWER PUSSANCE LEISTUNG		COPPIA TORQUE COUPLE DREHM.		MONTAGGIO ARRANGEMENT MONTAGE MONTAGE	ENTRATA INPUT ENTREE EINGANG	CODICE CODE CODE BESTELLNUMMER
	N giri T/min	rpm U/min	CV	kW	N · m	N · m			
1:1	540		70	51.5	928	926		Y	6005.340.010
1.9:1	540		36	26.4	477	895		Y	6005.340.019
3:1	540		20	14.7	265	785		Y	6005.340.030
3.5:1	540		18	13	234	794		Y	6005.340.035
4:1	540		15	11	199	785		Y	6005.340.040
7:1	540		6.5	4.7	86	595		Y	6005.340.070

Peso indicativo Approximate weight Poids indicatif Gewicht ca	Olio consigliato Recommended oil grade Huile préconisée Empfohlenes Öl	Materiali Materials Matériaux Werkstoff			Cuscinetti Bearings Roulement Nadelager				
		Scatola Case Boite Gehäuse	Alberi Shafts Arbres Wellen	Ingranaggi Gears Engrenages Verzahnung	A	B	C	D	E
KG. 21	SAE 90 2,5 lt	G 22	20MnCr5	20MnCr5	6210	6210	6208	6208	

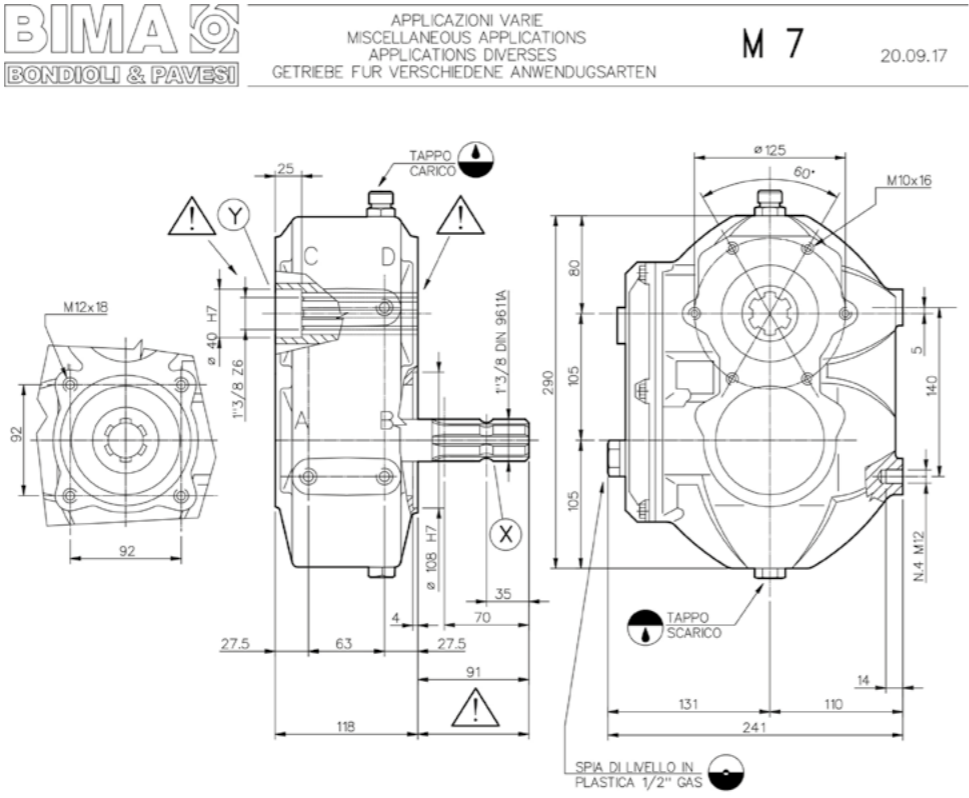
BIMA si riserva di apportare modifiche senza preavviso. BIMA reserve the right to change specifications without notice. BIMA se réserve le droit de modifier ses modèles sans aucun préavis. BIMA behält sich technische Änderungen vor ohne Mitteilung. BIMA Via F. Casorati n.7 Reggio E. 42100 ITALY Tel. 0522 – 511300 Telefax 0522 – 513295 E-Mail info@bima-riduttori.com BIMA@COPYRIGHT 7/89



BOÎTIER BIMA TYPE M7 :

- **Inverseur / Multiplicateur / Réducteur**
- Rapport : 1,9 :1 - 1 :1,9
- Vitesse de rotation 540 tr ou 1000 tr/min
- Puissance transmissible = 70 ch. si utilisé en multiplicateur 540 / 1000 tr
- Puissance transmissible = 54 ch. si utilisé en réducteur 1000 / 540 tr
- Puissance transmissible = 36 ch. si utilisé en réducteur 540 / 284 tr
- Entrée ou sortie Y : arbre femelle 1»3/8 Z6
- Entrée ou sortie X : arbre mâle 1»3/8 Z6 (sens de rotation inversé à Y)
- Livré sans huile : SAE-90 EP préconisée (0,9 L)
- Poids net à vide du boîtier = 23 kg

N/Code : ZBM6005.501.019
 Délai : Disponible sauf vente



ATTENZIONE ! WARNING ! ATTENTION ! ACHTUNG !
 GLI ALBERI CONTRASSEGNIATI NON SONO PROTETTI/ON COMPONENTE IN ROTAZIONE DEVE AVERE UNA PROTEZIONE SPECIFICA O INTEGRATA CON LA MACCHINA. BIMA DECLINA OGNI RESPONSABILITÀ IN CASO LE DEDUCE PROTEZIONI NON SONO PREVISTE. ROTATING SHAFTS MARKED ARE NOT SHIELDED/AY SHAFT AND COUPLING NOT GUARDED BY LOCATION MUST BE SHIELDED BY AN INTERACTIVE GUARDING SYSTEM.BIMA DECLINES RESPONSIBILITY IF PROPER GUARDS ARE NOT PROVIDED AND MAINTAINED. DIE MIT GEKENNZEICHNETEN WELLEN SIND FREILEGENDES DREHENDE BAUTEIL. MUSS EINEN SPEZIFISCHEN BEI NICHT GEGEBENEN ODER UNZUREICHEND INSTANDERHALTENEN SCHUTZVORRICHTUNGEN LEHNT BIMA JEGLICHE VERANTWORTUNG AB LES ARBRES REPRESSES PAR SONT SANS PROTECTEUR,CHAQUE COMPOSANT EN ROTATION DOIT ETRE OBLIGATOIREMENT PROTEGE PAR UN BOIL SPECIFIQUE.BIMA DECLINE TOUTE RESPONSABILITE CONTRE TOUTE NEGLIGENCE.

RAPPORTO RATIO RAPPORTR VERHÄLTNIS	ENTRATA INPUT ENTREE ENGANG				USCITA OUTPUT SORTIE AUSGANG		MONTAGGIO ARRANGEMENT MONTAGE	ENTRATA INPUT ENTREE ENGANG	CODICE CODE CODE BESTELLNUMMER
	N giri T/min	U/min	POTENZA POUSSANCE LEISTUNG CV kW	COPPIA TORQUE COUPLE DREHM N·m	N giri T/min	U/min			
1.92:1	540	36	26.4	477	895	284		Y	6005.501.019
1:1.9	540	70	51.5	928	482	1026		X	

Peso indicativo Approximate weight Poids indicatif Gewicht ca	Olio consigliato Recommended oil grade Huile préconisée Empfohlenes öl	Materiali Materials Matériaux Werkstoff				Cuscinetti Bearings Roulement Nadelager				
		Scatola Case Boite Gehäuse	Alberi Shafts Arbres Wellen	Ingranaggi Gears Engranages Verzahnung	20MnCr5	20MnCr5	A	B	C	D
Kg.23	SAE 90 0,9 lt	G 25	20MnCr5	20MnCr5	6210	6210	6010	6010		

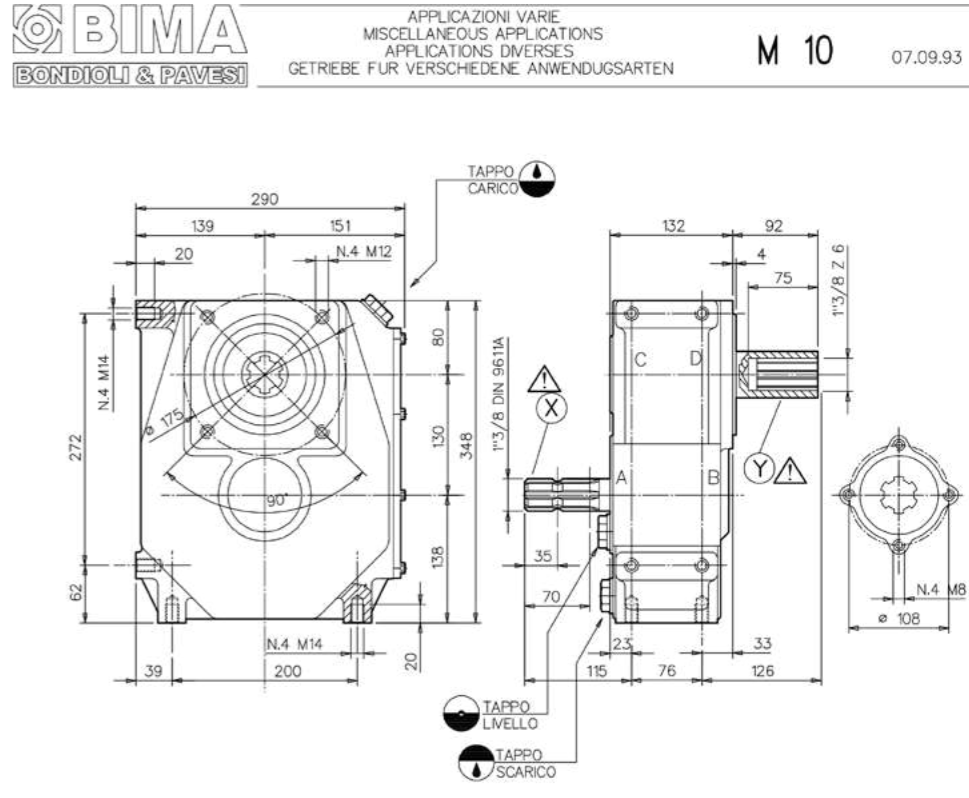
BIMA si riserva il diritto di apportare modifiche senza preavviso. BIMA reserves the right to change specifications without notice. BIMA se réserve le droit de modifier ses modèles sans aucun préavis. BIMA behält sich technische Änderungen vor ohne Mitteilung. BIMA Via F. Casorati n.7 Reggio E. 42100 ITALY Tel. 0522 - 511300 Telefax 0522 - 513295 E-Mail info@bima-riduttori.com BIMA@COPYRIGHT 7/89



BOÎTIER BIMA TYPE M10 :

- **Inverseur**
- Rapport : 1 :1
- Vitesse de rotation 540 tr ou 1000 tr/min
- Puissance transmissible = 65 ch. à 540 tr/min / 120 ch. à 1000 tr/min
- Entrée ou sortie Y : arbre femelle 1»3/8 Z6
- Entrée ou sortie X : arbre mâle 1»3/8 Z6 (sens de rotation inversé à Y)
- Livré sans huile : SAE-90 EP préconisée (2,3 L)
- Poids net à vide du boîtier = 34 kg

N/Code : ZBM6016.308.010
 Délai : Disponible sauf vente



ATTENZIONE ! WARNING ! ATTENTION ! ACHTUNG !
 GLI ALBERI CONTRASSEGNIATI NON SONO PROTETTI/ON COMPONENTE IN ROTAZIONE DEVE AVERE UNA PROTEZIONE SPECIFICA O INTEGRATA CON LA MACCHINA. BIMA DECLINA OGNI RESPONSABILITÀ IN CASO LE DEDUCE PROTEZIONI NON SONO PREVISTE. ROTATING SHAFTS MARKED ARE NOT SHIELDED/AY SHAFT AND COUPLING NOT GUARDED BY LOCATION MUST BE SHIELDED BY AN INTERACTIVE GUARDING SYSTEM.BIMA DECLINES RESPONSIBILITY IF PROPER GUARDS ARE NOT PROVIDED AND MAINTAINED. DIE MIT GEKENNZEICHNETEN WELLEN SIND FREILEGENDES DREHENDE BAUTEIL. MUSS EINEN SPEZIFISCHEN BEI NICHT GEGEBENEN ODER UNZUREICHEND INSTANDERHALTENEN SCHUTZVORRICHTUNGEN LEHNT BIMA JEGLICHE VERANTWORTUNG AB LES ARBRES REPRESSES PAR SONT SANS PROTECTEUR,CHAQUE COMPOSANT EN ROTATION DOIT ETRE OBLIGATOIREMENT PROTEGE PAR UN BOIL SPECIFIQUE.BIMA DECLINE TOUTE RESPONSABILITE CONTRE TOUTE NEGLIGENCE.

RAPPORTO RATIO RAPPORTR VERHÄLTNIS	ENTRATA INPUT ENTREE ENGANG				USCITA OUTPUT SORTIE AUSGANG		MONTAGGIO ARRANGEMENT MONTAGE	ENTRATA INPUT ENTREE ENGANG	CODICE CODE CODE BESTELLNUMMER
	N giri T/min	U/min	POTENZA POUSSANCE LEISTUNG CV kW	COPPIA TORQUE COUPLE DREHM N·m	N giri T/min	U/min			
1:1	1000	120	88	860	840	1000		Y	6016.308.010
1.48:1	1000	90	66.5	644	916	675		Y	6016.308.015
2:1	1000	72	53	515	1010	500		Y	6016.308.020

Peso indicativo Approximate weight Poids indicatif Gewicht ca	Olio consigliato Recommended oil grade Huile préconisée Empfohlenes öl	Materiali Materials Matériaux Werkstoff				Cuscinetti Bearings Roulement Nadelager				
		Scatola Case Boite Gehäuse	Alberi Shafts Arbres Wellen	Ingranaggi Gears Engranages Verzahnung	20MnCr5	20MnCr5	A	B	C	D
Kg.34	SAE 90 2,3 lt	G 25	20MnCr5	20MnCr5	6308	6307	6307	6210		

BIMA si riserva il diritto di apportare modifiche senza preavviso. BIMA reserves the right to change specifications without notice. BIMA se réserve le droit de modifier ses modèles sans aucun préavis. BIMA behält sich technische Änderungen vor ohne Mitteilung. BIMA Via F. Casorati n.7 Reggio E. 42100 ITALY Tel. 0522 - 511300 Telefax 0522 - 513295 E-Mail info@bima-riduttori.com BIMA@COPYRIGHT 7/89



BOÏTIERS À ARBRES PARALLÈLES BIMA

Multiplicateurs pour pompes hydrauliques



BOÏTIER BIMA TYPE MP10 :

- Boîtier multiplicateur pour pompe groupe 2 (standard Italien)
- Carter en aluminium
- Rapport de multiplication : 1 : 3,35
- Puissance transmissible à 540 tr/min en entrée = 14 ch. (10,3 kW)
- Entrée X : arbre mâle 1"3/8 Z6 (540 tr/min)
- Sortie Y (1809 tr/min) : prédisposition pour pompe hydraulique groupe 2 (fixation 4 trous standard Italien groupe 2 : 71,5x96) ; arbre femelle cannelée 25x22 Z14 DIN 5482 ; centrage femelle 36,5 mm
- Livré sans la douille d'accouplement pour pompe
- Livré sans huile : SAE-90 EP préconisée (0,13 L)
- Poids net du boîtier = 5,5 kg

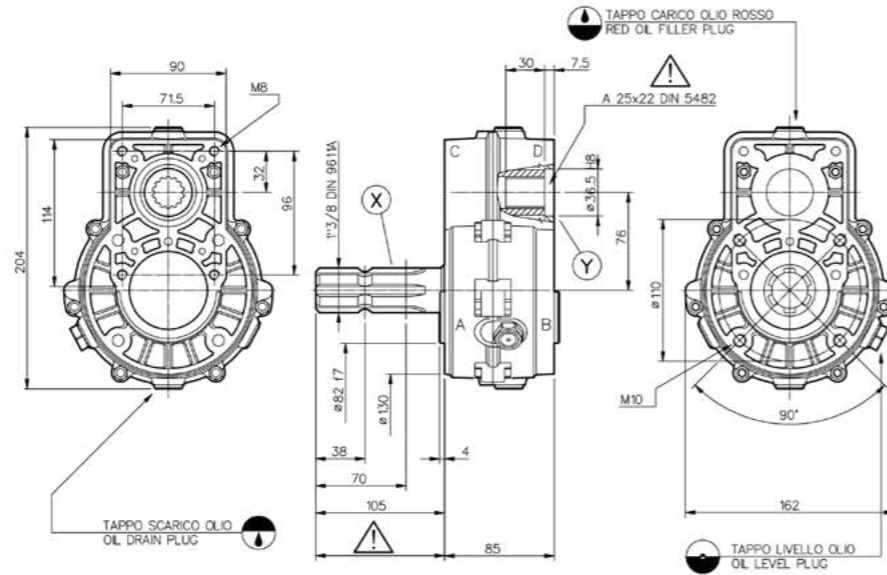
N/Code : ZBM6072.001.033
 Délai : Disponible sauf vente



SCATOLE PER POMPE OLEODINAMICHE
 GEARBOX FOR HYDRAULIC GEAR PUMPS
 BOÏTIERS POUR POMPES OLEODINAMIQUES
 GETRIEBE FÜR ÖLKRAFTZAHNRADERPUMPEN

MP 10

19.04.11



ATTENZIONE ! WARNING ! ATTENTION ! ACHTUNG !		ENTRATA INPUT ENTREE ENGANG		USCITA OUTPUT SORTIE AUSGANG		MONTAGGIO ARRANGEMENT MONTAGE	ENTRATA INPUT ENTREE ENGANG	CODICE CODE BESTELLNUMMER
RAPPORTO RATIO RAPPORT VERHÄLTNIS	Ngiri rpm T/min U/min	POTENZA POWER PUISSANCE LEISTUNG CV kW	COPPA TORQUE COUPLE DREHM N·m	COPPA TORQUE COUPLE DREHM N·m	Ngiri rpm T/min U/min			
1:1.5	540	14	10.3	186	124	810	X	6072.001.015
1:2	540	14	10.3	186	93	1080	X	6072.001.020
1:3.35	540	14	10.3	186	55	1809	X	6072.001.033
1:3.8	540	12	8.8	159	42	2052	X	6072.001.038

Peso indicativo Approximate weight Poids indicatif Gewicht ca.	Olio consigliato Recommended oil grade Huile préconisée Empfohlenes Öl	Materiali Materials Matériaux Werkstoff			Cuscinetti Bearings Roulements Nadelager				
		Scatola Case Boite Gehäuse	Alberi Shafts Arbres Wellen	Ingranaggi Gears Engrenages Verzahnung	A	B	C	D	E
Kg. 5.5	SAE 90 Kg.0.12	GDAISI12	20MnCr5	20MnCr5	6010	6010	6007	6007	

BMA si riserva di apportare modifiche senza preavviso. BMA reserves the right to change specifications without notice. BMA se réserve le droit de modifier ses modèles sans aucun préavis. BMA behält sich technische Änderungen vor ohne Mitteilung. BMA Via F. Casorati n.7 Reggio E. 42100 ITALY Tel. 0522 - 511300 Telefax 0522 - 513295 E-Mail bima@bimaitalia.it BMA@COPYRIGHT 7/89

BOÏTIER BIMA TYPE MP21 :

- Boîtier multiplicateur pour pompe groupe 3 (standard Italien)
- Carter en aluminium
- Rapport de multiplication : 1 : 3,35
- Puissance transmissible à 540 tr/min en entrée = 35 ch. (25,7 kW)
- Entrée X : arbre mâle 1"3/8 Z6 (540 tr/min)
- Sortie Y (1809 tr/min) : prédisposition pour pompe hydraulique groupe 3 (fixation 4 trous standard Italien groupe 3 : 98,4x128) ; arbre femelle cannelée 35x31 Z18 DIN 5482 ; centrage femelle 50,8 mm
- Livré sans la douille d'accouplement pour pompe
- Livré sans huile : SAE-90 EP préconisée (0,5 L)
- Poids net du boîtier = 9,5 kg

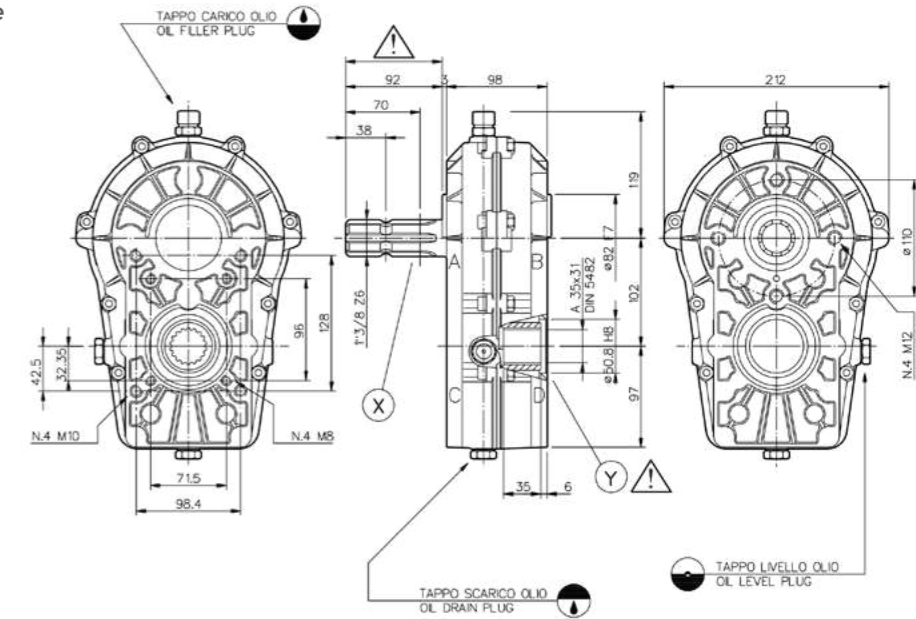
N/Code : ZBM6073.001.033S
 Délai : Disponible sauf vente



SCATOLE PER POMPE OLEODINAMICHE
 GEARBOX FOR HYDRAULIC GEAR PUMPS
 BOÏTIERS POUR POMPES OLEODINAMIQUES
 GETRIEBE FÜR ÖLKRAFTZAHNRADERPUMPEN

MP 21

02.03.04



ATTENZIONE ! WARNING ! ATTENTION ! ACHTUNG !		ENTRATA INPUT ENTREE ENGANG		USCITA OUTPUT SORTIE AUSGANG		MONTAGGIO ARRANGEMENT MONTAGE	ENTRATA INPUT ENTREE ENGANG	CODICE CODE BESTELLNUMMER
RAPPORTO RATIO RAPPORT VERHÄLTNIS	Ngiri rpm T/min U/min	POTENZA POWER PUISSANCE LEISTUNG CV kW	COPPA TORQUE COUPLE DREHM N·m	COPPA TORQUE COUPLE DREHM N·m	Ngiri rpm T/min U/min			
1:1.5	540	37	27.2	495	330	810	X	6073.001.015S
1:2	540	32	23.5	425	217	1080	X	6073.001.020S
1:3	540	37	27.2	495	165	1620	X	6073.001.030S
1:3.35	540	35	25.7	460	135	1809	X	6073.001.033S
1:3.8	1000	53	39	371	110	3350	X	6073.001.038S

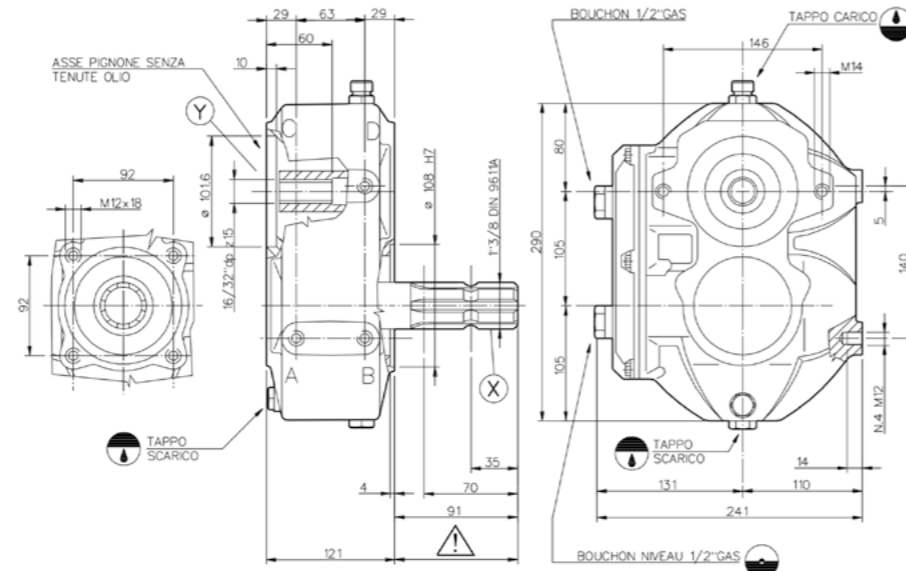
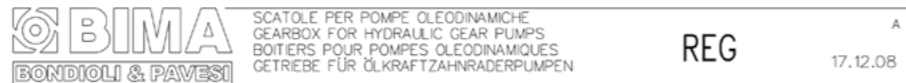
Peso indicativo Approximate weight Poids indicatif Gewicht ca.	Olio consigliato Recommended oil grade Huile préconisée Empfohlenes Öl	Materiali Materials Matériaux Werkstoff			Cuscinetti Bearings Roulements Nadelager				
		Scatola Case Boite Gehäuse	Alberi Shafts Arbres Wellen	Ingranaggi Gears Engrenages Verzahnung	A	B	C	D	E
Kg.9.5	SAE 90 Kg.0.46	GDAISI12	20MnCr5	20MnCr5	6010	6010	6009	6009	

BMA si riserva di apportare modifiche senza preavviso. BMA reserves the right to change specifications without notice. BMA se réserve le droit de modifier ses modèles sans aucun préavis. BMA behält sich technische Änderungen vor ohne Mitteilung. BMA Via F. Casorati n.7 Reggio E. 42100 ITALY Tel. 0522 - 511300 Telefax 0522 - 513295 E-Mail info@bima-riduttori.com BMA@COPYRIGHT 7/89

BOÎTIER BIMA TYPE M7 :

- Boîtier multiplicateur pour pompe SAE-B Z=15
- Carter en Fonte
- Rapport de multiplication : 1 : 3,57
- Puissance transmissible à 540 tr/min en entrée = 60 ch. (44 kW)
- Entrée X : arbre mâle 1"3/8 Z6 (540 tr/min)
- Sortie Y (1928 tr/min) : prédisposition pour pompe hydraulique type SAE-B (fixation 2 trous entraxe 146 mm) ; arbre femelle 16/32 dp Z=15 ; centrage femelle 101,6 mm
- Livré sans huile : SAE-90 EP préconisée (0,9 L)
- Poids net du boîtier = 21 kg

N/Code : ZBM6065.315.035
 Délai : Disponible sauf vente



EFFETTUARE PROVA FONOMETRICA AL 100%
 MASSIMO VALORE ACCETTABILE : 85 Db

ATTENZIONE ! WARNING ! ATTENTION ! ACHTUNG !

QUI ALIBI CONTRASIGNATI NON SONO PROTETTORE COMPONENTI IN REAZIONE IDEE ALCHE UNA PROTEZIONE SPECIFICA O NECESSITA CON LA MACCHINA. BIMA DECLINA OGNI RESPONSABILITA' IN CASO LE EDONEE PROTEZIONI NON SIANO PREVISTE. ROTATING SHIFTS MARKED ARE NOT SHIELDING SHIRT AND COLLAR NOT GUARDED BY LOCATIONS MUST BE SHIELDED BY AN INTERACTIVE CLIPPING SYSTEM. BIMA DECLINES RESPONSIBILITY IF PROPER GUARDS ARE NOT PROVIDED AND MARKED. DIE MIT GEWANDZEICHNETEN WELLEN SIND FREILEGENDES DREHEND. BAUTEIL MUSS EINEN SPEZIFISCHEN BEI NICHT GEEIGNETEN ODER UNGENUEGEND INSTANDERHALTENEN SCHUTZVORRICHTUNGEN LEHNE. BIMA JEGLICHE VERANTWORTUNG AB LES ABBES REPRESIES PAR SONT SANS PROTECTEUR. COMPOSANT EN ROTATION DOIT ETRE OBLIGATOIREMENT PROTEGE. PAR UN BEL SPECIFIQUE. BIMA DECLINE TOUTE RESPONSABILITE CONTRE TOUTE NEGLIGENCE.

RAPPORTO RATIO RAPPOR VERHALTNS	ENTRATA INPUT ENTREE ENGANG			USCITA OUTPUT SORTIE AUSGANG			MONTAGGIO ARRANGEMENT MONTAGE MONTAGE	ENTRATA INPUT ENTREE ENGANG	CODICE CODE CODE BESTELLNUMMER
	N giri T/min	POTENZA POWER PUISSANCE LEISTUNG CV kW	COPPA TORQUE COUPLE DREHM N - m	COPPA TORQUE COUPLE DREHM N - m	N giri T/min				
1:2	540	70	51.5	910	445	1080		X	6065.315.020
	1000	105	77	738	361	2000		X	6065.315.025
1:2.5	540	60	44	780	306	1350		X	6065.315.030
	1000	90	66	632	248	2500		X	6065.315.035
1:3	540	60	44	780	255	1620		X	6065.315.035
	1000	90	66	632	206	3000	X	6065.315.050	
1:3.57	540	60	44	780	214	1928			
	1000	90	66	632	173	3570			
1:5	540	60	44	780	153	2700			
	1000	90	66	632	124	5000			

Peso indicativo Approximate weight Poids indicatif Gewicht ca	Dio consigliato Recommended oil grade Huile préconisée Empfohlenes Öl	Materiali Materials Matériaux Werkstoff			Cuscinetti Bearings Roulement Nachlager				
		Scatola Case Boite Gehäuse	Alberi Shafts Arbres Wellen	Ingranaggi Gears Engrenages Verzählung	A	B	C	D	E
Kg. 21	SAE 90 Kg.2	G 25	20MnCr5	20MnCr5	6210	6210	6208	6208	

BIMA si riserva il diritto di apportare modifiche senza preavviso. BIMA reserves the right to change specifications without notice. BIMA se reserva le dote de modifier ses modèles sans aucun préavis. BIMA behält sich technische Änderungen vor ohne Mitteilung. BIMA Via F. Casorati n.7 Reggio E. 42100 ITALY Tel. 0522 - 511300 Telefax 0522 - 513295 E-Mail bima@simallit BIMA@COPYRIGHT 7/99



PM DIDOT

RÉALISATION DE PIÈCES SUR-MESURE POUR VOS BESOINS

Développement en bureau d'études

Sourcing pour fabrication

Suivi qualité

Organisation logistique



ZI, ROUTE D'EVRECY | 14310 VILLERS BOCAGE
02 31 25 40 07 | contact@pm-didot.fr



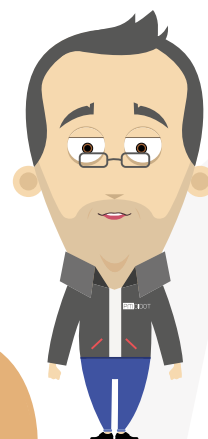
Chantal
Comptabilité



Sylvain
Atelier



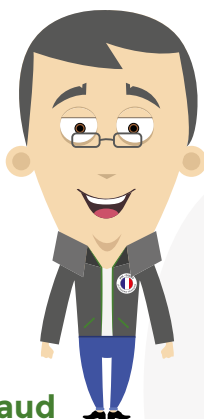
Pierre
Commercial



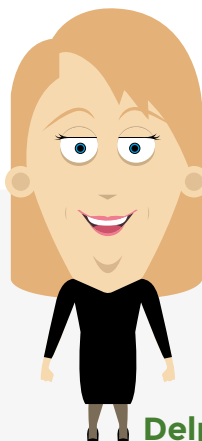
Corinne
Commandes
& SAV



Arnaud
Commercial



Delphine
Site internet
& Transport



Thibault
Commandes
& SAV



Frédéric
Direction

